

Services d'hébergement web

keeo

SOMMAIRE

VOTRE PROBLÉMATIQUE

SYNTHÈSE ET BÉNÉFICES DE NOTRE PROPOSITION

L'INFRASTRUCTURE ET LES SERVICES

LE PROCESSUS DE DÉPLOIEMENT

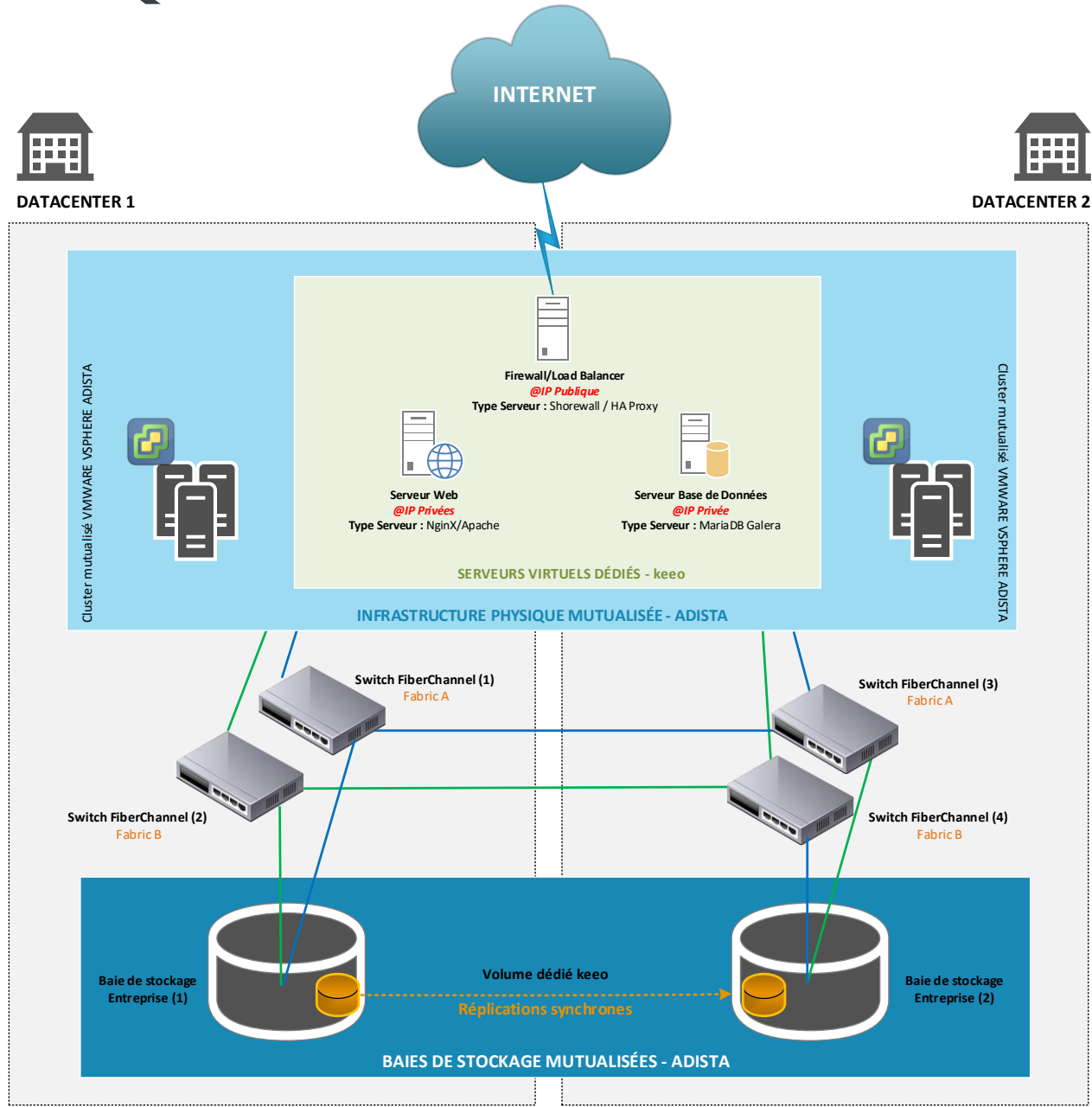
NOS DATACENTERS DE MAXÉVILLE (54)

VOTRE PROBLÉMATIQUE




- Assurer la **disponibilité** du service pour les ministères
- **Minimiser** le risque de perte de données en cas de panne
- Être **accompagné** par un prestataire unique de proximité, spécialiste de l'hébergement d'infrastructure et de services

SYNOPTIQUE DE LA SOLUTION




SYNTHÈSE DE L'OFFRE

BÉNÉFICE RESENTI / RECHERCHÉ




FW/Load-balancer

Processeur : 2 vCPU
RAM: 2 Go



Web

Processeur : 4 vCPU
RAM: 8 Go



Base de Données

Processeur : 4 vCPU
RAM: 8 Go

- Disque 100 Go full flash au global
- Sauvegarde quotidienne de vos VM, conservation 15 jours glissants sur disque
- Bande passante Internet de 100 Mb/s burst

L'INFRASTRUCTURE ET LES SERVICES

LES SERVICES ASSOCIÉS À LA GESTION DE VOTRE S.I.

Pour vous accompagner dans la gestion quotidienne de votre système d'information, nous mettons en œuvre les services suivants :

DATACENTER ADISTA

- Sécurité
- Fluidité
- Electricité
- Interventions physiques

Maintenance du Hardware

Supervision 24h/24 – 7j/7 de l'infrastructure physique mutualisée et du réseau

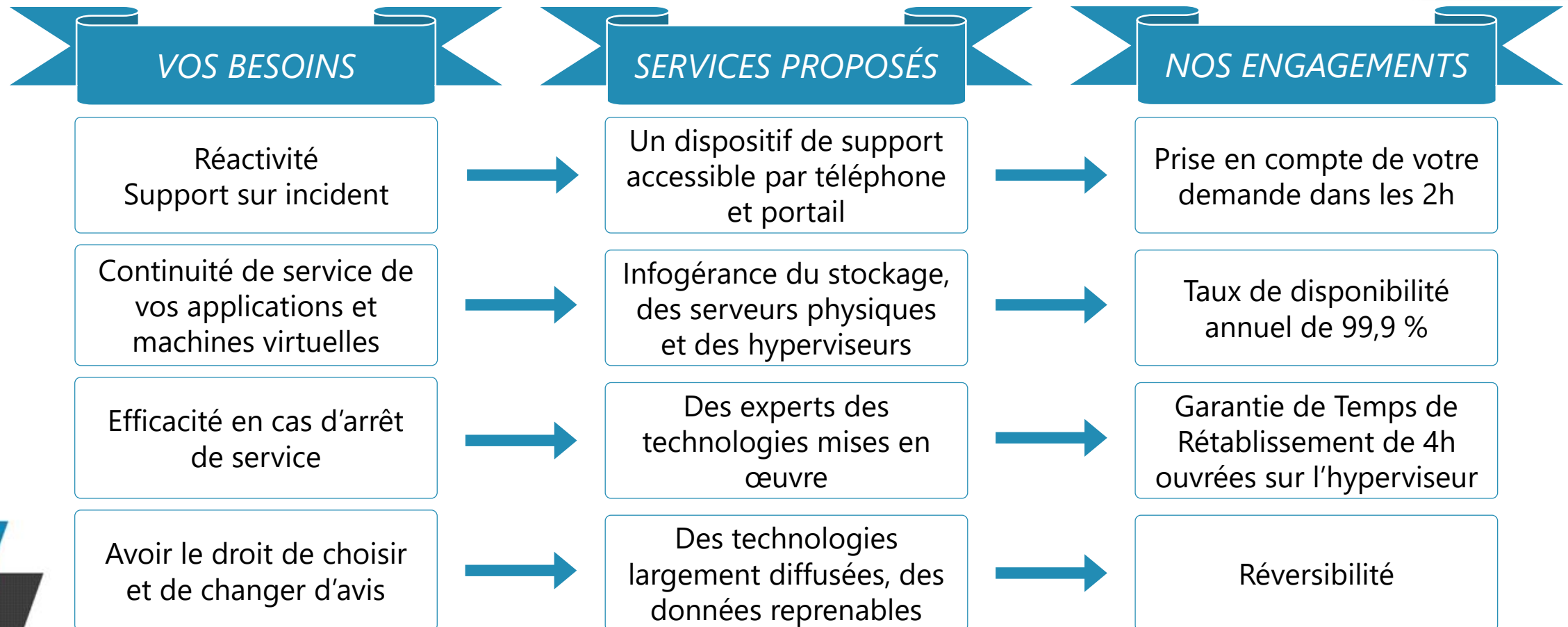
Exploitation des systèmes et sauvegardes

Administration Sauvegarde, Hyperviseur VMWare

Réassurance technique sur la couche LAMP

L'INFRASTRUCTURE ET LES SERVICES

NOS ENGAGEMENTS DE SERVICE



L'OFFRE DE SERVICES

LA SUPERVISION DE VOS VM



Supervision On/Off de la VM par présence de l'IP sur le réseau



Supervision de la charge CPU/RAM et du taux d'occupation de l'espace disque (alerte à 80 et 90% d'occupation)
(extension de stockage temporaire en option)



Accès aux graphiques de consommation de CPU, RAM et disque pour gestion de la capacité



Remontée d'alertes par SMS et e-mail

@IP:80

Ports non ouverts / ouverts



Détection des services systèmes critiques non démarrés



Chaîne de caractères spécifique présente dans un web service ou un log



Escalade téléphonique H+2 HOJO sur indisponibilité de la VM, occupation disque à 98% ou service

L'INFRASTRUCTURE ET LES SERVICES

L'ADMINISTRATION DE L'HYPERVISEUR



Savoir-faire et expertise



Continuité de service,
pérennité, et fonctionnement
optimum de l'hyperviseur

Services d'administration en complément : tableau ci-après

Plage de service

Plage horaire de Service	Support Adista aux équipes techniques
Lundi au Vendredi 8h-18h hors Jours Fériés	Lundi au Vendredi 8h-18h hors Jours Fériés



Infogérance

Périmètre de service attendu	Serveurs Base Linux			
	Supervision	Exploitation	Administration	Réassurance Technique
Applications	keeo	keeo	keeo	
PHP & PHPmyAdmin	Adista	keeo	keeo	Réassurance technique d'une heure / mois sur le socle LAMP : - Administration du socle LAMP, - Mise à jour des patchs de sécurité Linux, - Mise à jour mineure socle AMP (Apache-MySQL-PHP), - Les Mises à jours majeures du socle LAMP sont traités en mode projet.
Base de données : MariaDB	Adista	keeo	keeo	
Serveur http : Apache ou NginX	Adista	keeo	keeo	
Operating Systems : CentOS	Adista	keeo	keeo	

	Supervision	Exploitation	Administration	Support
Sauvegarde	Adista	Adista	Adista	Adista
Hyperviseur	Adista	Adista	Adista	Adista

Hardware stockage	Infogérance pour le maintien en conditions opérationnelles de la ressource physique.			
Hardware Serveur				
Réseau Local Serveur				

LE PROCESSUS DE DÉPLOIEMENT

LES ÉTAPES

1

Lancement du projet

- Constitution d'une équipe dédiée
- Validation du périmètre, des prérequis applicatifs et des configurations cibles

2

Provisionnement des infrastructures

- Ressources réseau
- Ressources hardware
- Hyperviseur

3

Configuration des environnements

- Création des VM
- Déploiement des OS et outils systèmes
- Déploiement des applicatifs
- Mise en place de la sauvegarde

4

Activation du service

- Remise des comptes et des procédures d'accès aux consoles

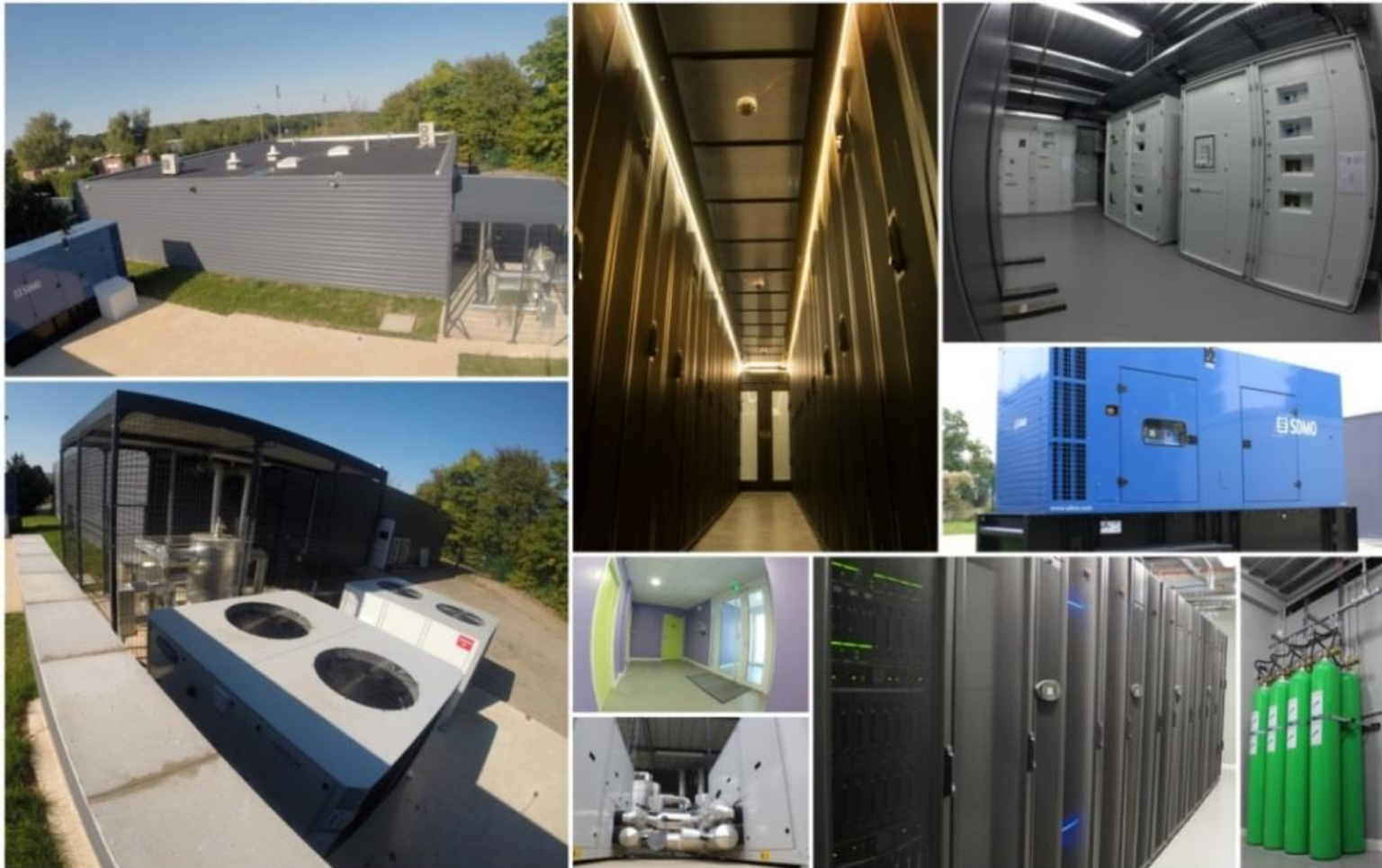
LE PROCESSUS DE DÉPLOIEMENT

RÉPARTITION DES ACTIONS À EFFECTUER

	Adista	keeo
Création des VM	< >	
Déploiement des OS	< >	
Paramétrage et configuration FW, load-balancer, web et Base de Données	< >	
Migration des données		< >
Test et validation de l'environnement		< >
Mise en place de la sauvegarde et de la supervision	< >	

NOS DATACENTERS DE MAXÉVILLE

SIÈGE D'ADISTA (54)



Grâce à nos capacités de gestion de datacenters et de production de services hébergés, nous avons obtenu les certifications suivantes :

Microsoft
Partner



Gold Centre de données
Gold Plateforme d'hébergement
Silver Plateforme cloud
Silver Solutions pour les moyennes entreprises

veeam | PROPARTNER
Gold Reseller

VEEAM
CLOUD & SERVICE
PROVIDER
PLATINUM

Hewlett Packard
Enterprise
Gold
Partner
Gold Partner:
Gold Specialist:
Service Provider

PROPOSITION COMMERCIALE

	Frais de Mise en Service	Abonnement Mensuel
Infrastructure : <ul style="list-style-type: none">- 3 VMs- Stockage 100Go répliqué full flash- Sauvegarde 15 jours glissants sur disque Accompagnement mensuel : <ul style="list-style-type: none">- Supervision- Réassurance technique de 1h/mois	-	597,75 € HT
Déploiement	1 400,00 € HT	-

LES SERVICES ADISTA



Services Internet et Réseaux IP

Accès Internet, Réseau privé d'interconnexion (VPN), Filtrage d'URL, Firewall dédié ou mutualisé, Relais SMTP, Technologies alternatives (faisceau hertzien et satellite), IPv6, Accès Wifi public, ...



Hébergement et Infrastructure

Hébergement de sites web, Services IaaS, Services SaaS, Hébergement dédié, Hébergement mutualisé, Hébergement virtualisé, Plan de Reprise d'Activité (PRA), Plan de Continuité d'Activité (PCA), Sauvegarde externalisée, Big Data, Cogérance, Infogérance, ...



Communication et Collaboration

Téléphonie sur IP Centrex, Téléphonie sur IP Trunk SIP, Visioconférence, Communication unifiée, Stockage dans le Cloud, Cloud sécurisé Adista Drive, Messagerie hébergée, ...



Agence digitale

Développement de solutions digitales globales et personnalisées, web design, back-end, front-end, ...



Adista

Zone Euratechnologies
2, avenue des Saules
59160 Lille Lomme

Tél : 03 57 54 54 00

E-mail : contact@adista.fr

Twitter : @adistafrance

NOS VALEURS



PROXIMITÉ



DISPONIBILITÉ



BIENVEILLANCE